

Renseignements à la mairie : 05 63 04 52 97

Informations at the city hall:  
05 63 04 52 97



Un cheminement fléché, dont les différents milieux sont repérés par des panneaux.

A signposted walkway with a panel for each different sector.

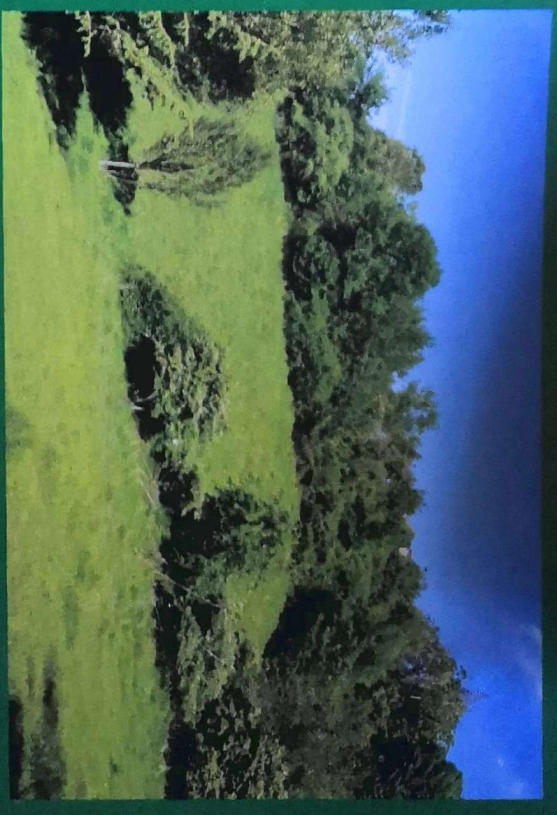


Une collaboration des lycées

du projet européen  
« PRESENT FOR FUTURE »

et de la commune de

MONTESSQUIEU SAINTE THECLE



# PRESENT POUR LE FUTUR

Un chemin de randonnée facile et varié proposé à  
MONTESSQUIEU SAINTE THECLE (82200)

## PRESENT FOR THE FUTURE

An easy and varied walkway proposed at  
MONTESSQUIEU SAINTE THECLE (82200)

80 km au nord de TOULOUSE

45 km à l'est d'AGEN

12 km au nord de MOISSAC



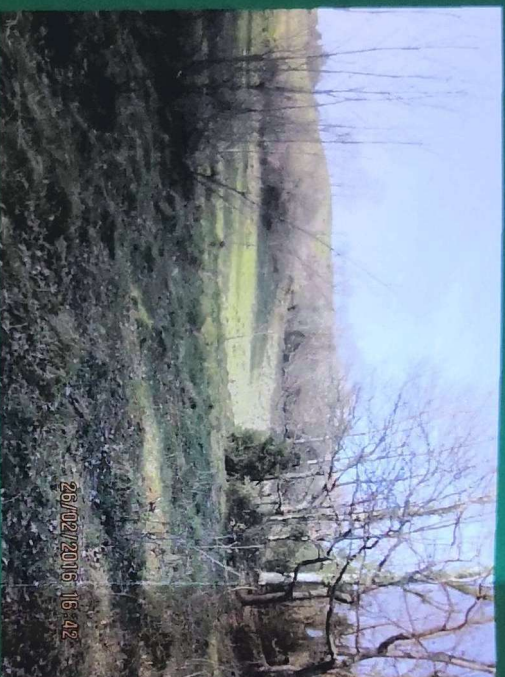
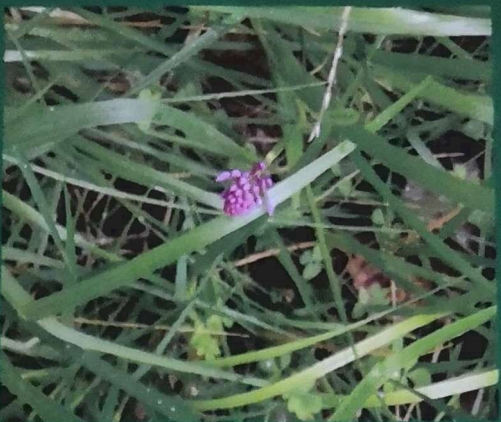
Erasmus +





Vous pourrez repérer des milieux très divers caractéristiques d'un point de vue flore et faune, passant du plateau calcaire sur lequel est situé le village au fond du vallon où serpente le ruisseau de Fontpeyre ; vous passerez ainsi par une prairie sur le flanc orienté au sud à un bois humide sur le flanc orienté au nord.

You can observe varied environments characterizing typical fauna and flora, going from chalky plateau where the village is located at the bottom of a small valley where the stream of Fontpeyre weaves ; you'll walk along a meadow on the southern slope of the hill and through a wood on the north.

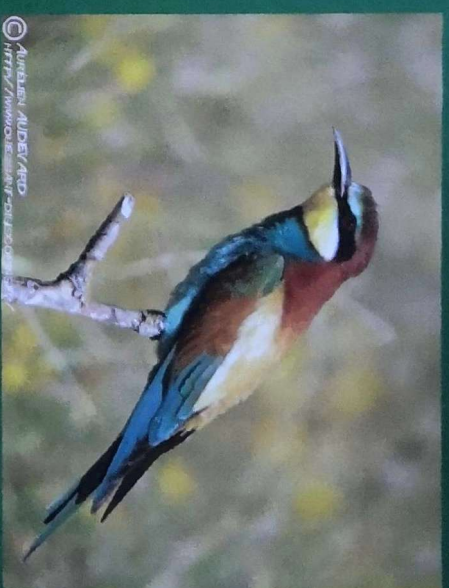


**Orchis Pyramidal (ou Anacamptis pyramidalis)** se trouve généralement sur les sols calcaires, les pelouses, les prairies sèches. Dans notre cas, nous sommes en prairie.

Elle est commune en France dans ces régions suivantes : Alpes, Aquitaine, Corse, Lorraine...

L'espèce est classée en France : Préoccupation mineure.

Pyramidal orchis (or *Anacamptis pyramidalis*) is usually found on calcareous soils, lawns, dry meadows. In our case, we are in a meadow. It is common in France in these regions : Alps, Aquitaine, Corsica, Lorraine ... The species is classified in France: Least Concern.



Sur le site de Montesquieu, on retrouve une espèce protégée : le **Guêpier d'Europe** (*Merops apiaster*), oiseau migrateur, que nous pouvons voir, ici, de mai à septembre. Le guêpier est menacé par la chasse, par l'usage des pesticides qui réduit les populations des insectes, par la canalisation des cours d'eau qui supprime les rives sableuses et donc les sites de nidification. Ces colonies d'oiseaux s'installent dans des zones comprenant des petites falaises à proximité d'eau de rivière et de carrières.

On the **Montesquieu** site, we find a protected species : the bee eater, a migratory bird that we can meet here from May to September.

The bee eater is threatened by hunting, pesticides which reduce the insect populations, the channelling of rivers which reduces sandy banks and nesting sites. These birds settle in areas composed of small cliffs next to rivers and quarries.